

EIT – die Vertretung für die
gesamte Elektrobranche

Herzlich
willkommen



EIT.swiss



EIT.zürich

1



Ihre Referenten:

Andreas Egli	Präsident EIT.zürich
Christian Appert	Vorstandsmitglied EIT.zürich und Leiter Ressort Dienstleistungen
Simon Hämmerli	Direktor EIT.swiss

2



Wer ist EIT.zürich?

- Organisationsform:
- Verein nach Art. 60ffg. des ZGB
- Gründungsjahr: 1915
- Sektion von EIT.swiss

3

Wer ist EIT.zürich?

- Mitglieder:
- Wir vertreten die Interessen der gesamten Elektrobranche, insbesondere folgende Fachbereiche: Elektroinstallation mit uneingeschränkter eidg. Installationsbewilligung, Elektroplanung, Informations- und Kommunikationstechnologien, Elektrokontrollen mit eidg. Kontrollbewilligung, Gebäudeautomation und Sicherheitstechnik.
- Zurzeit sind rund 300 Unternehmen, die über 10'000 Angestellte im Kanton Zürich beschäftigen und im Sektionsgebiet über 2'000 Lernende ausbilden, Mitglied von EIT.zürich.



4

Wer ist EIT.zürich?

- Ziel und Zweck:
- Unterstützung der Mitglieder
- Einfluss auf Wirtschaft und Politik
- Sensibilisierung auf die Umwelt
- Sozialpartnerschaft/Vollzug GAV
- Bildung



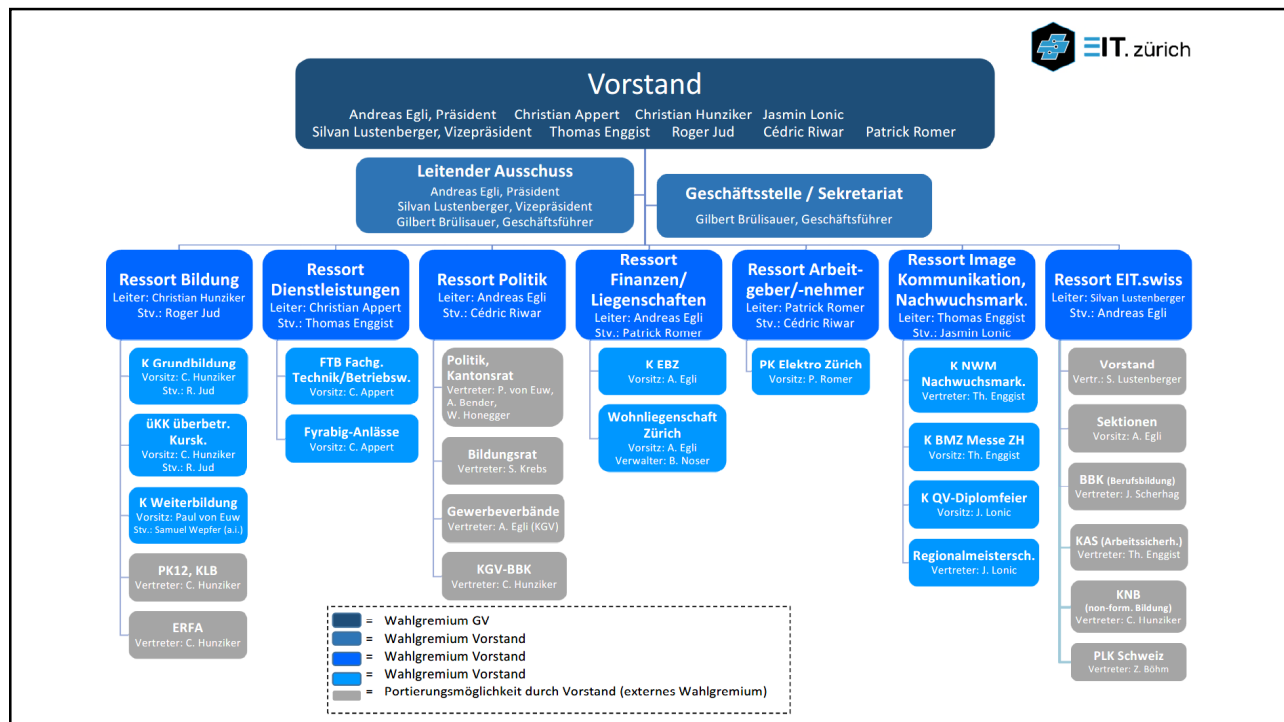
5



Vorstand

von links:
Appert Christian, Jud Roger, Enggist Thomas, Lonic Jasmin, Egli Andreas (Präsident), Hunziker Christian, Romer Patrick, Lustenberger Silvan (Vizepräsident),
Riwar Cédric, Brülisauer Gilbert (Geschäftsführer)

6



7

Das Elektro-Bildungs-Zentrum EBZ

EBZ

**ELEKTRO-
BILDUNGS-ZENTRUM**



8

Rund 25 festangestellte Mitarbeitende schulen jährlich

- über 2'000 Lernende in den Berufen Elektroinstallateur/in, Montage-Elektriker/in, Elektroplaner/in, Telematiker/in und Gebäudeinformatiker/in in den überbetrieblichen Kursen im EBZ
- über 1'000 Personen in Weiterbildungskursen

9

Die Statutenänderung durch EIT.swiss und EIT.zürich lässt neu eine durchgängige Aktivmitgliedschaft der Elektroplaner von der Sektion bis zu EIT.swiss zu.

Art. 2 Abs. 3: Die Elektrobranche umfasst insbesondere folgende Fachbereiche: Elektroinstallation mit uneingeschränkter eidg. Installationsbewilligung, **Elektroplanung**, Informations- und Kommunikationstechnologien, Elektrokontrollen mit eidg. Kontrollbewilligung, Gebäudeautomation und Sicherheitstechnik.

Art. 3 Abs. 1: Der Verband versteht sich als Arbeitgeberverband. Er steht grundsätzlich allen Arbeitgebern und Unternehmen der Elektrobranche offen.

10



EIT.swiss

11

Agenda



EIT.swiss

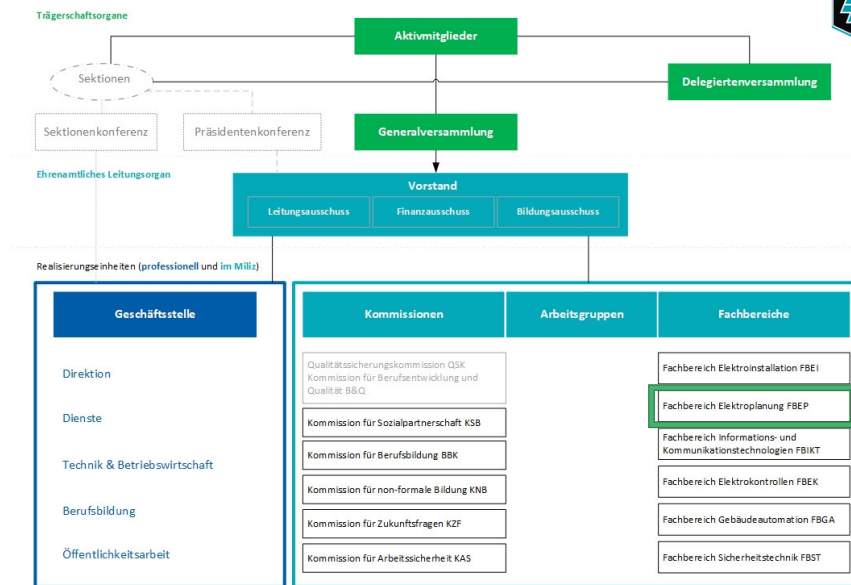
1. Organisation
2. Aufgabenschwerpunkte 1
3. Aufgabenschwerpunkte 2
4. Beitragsstruktur Aktivmitglieder nicht GAV unterstellt
5. Geldwerter Nutzen

12

Organisation



EIT.swiss



13

Aufgabenschwerpunkte



EIT.swiss

Berufsbildung:

- Nachwuchsförderung
- Gestaltung Berufsbilder
- Durchführung Berufsprüfung und höhere Fachprüfung



Dienstleistungen:

- Kalkulationshilfen / NPK
- Branchenkennzahlen
- Baugarantien
- Rechtsberatung
- Seminare und Kurse

14

Aufgabenschwerpunkte



EIT.swiss



Politische Arbeit:

- Berufsbildung
- Energiepolitik
- Soziale Sicherheit und Sozialpartnerschaft
- Wirtschaft

Sozialpartnerschaft:

- Paritätische Landeskommission
- Vollzug des Gesamtarbeitsvertrags

Anhang 8

Gesamtarbeitsvertrag (GAV)
in der Schweizerischen Elektro- und Telekom-
munikations-Installationsbranche vom 1. Januar
2014 - 2018

Vereinbarung geltend per 1. Januar 2017

15

Beitragsstruktur



EIT.swiss

- Grundbeitrag von Fr. 250.- bis Fr. 1'500.- abhängig von UVG Lohnsumme des Vorjahres
- Lohnsummenbeitrag abhängig von der UVG-Lohnsumme (LS) des Vorjahres (Ansätze um 0,4 Promille tiefer als diejenige für GAV unterstellte Firmen)
 - LS Fr. 1.- bis Fr. 6'000'000 Beitrag von 1,4 Promille
 - LS Fr. Fr. 6'000'000 bis Fr. 8'000'000 Beitrag von 1,3 Promille
 - LS ab Fr. 8'000'001 Beitrag von 1,2 Promille
- Im Jahr des Beitritts ist nur ein Eintrittsentgelt von Fr. 500.- fällig
- Im Mitgliederbeitrag ist der Beitrag an den Berufsbildungsfonds enthalten.

16

Geldwerter Nutzen



EIT.swiss

– Monetärer Nutzen

NPK Datenvertrag Gebühr		Jährlich EIT.swiss	Jährlich EIT.swiss	Jährlich CRB	Jährlich CRB
Firma	EIT.swiss Status	Grundgebühr	Lizenzpreis	Grundgebühr	Lizenzpreis
Einzelunternehmen	Aktivmitglieder	CHF 870.00	CHF 60.00		
Einzelunternehmen	Partner-Planer	CHF 1'100.00	CHF 60.00	CHF 400.00	CHF 120.00
Einzelunternehmen	Planer	CHF 1'300.00	CHF 60.00	CHF 400.00	CHF 120.00
Einzelunternehmen	Nichtmitglieder	CHF 1'900.00	CHF 60.00	CHF 400.00	CHF 120.00

- Planungsfirma mit zwei Lizenzen bezahlt als Aktivmitglied Fr. 990.-.
- Planungsfirma zahlt als Nichtmitglied in der NPK Gebührenkategorie Planer Fr. 2'060.-
- Planungsfirmen müssen als Nichtmitglieder in den Berufsbildungsfonds einzahlen. Beitrag von Fr. 160.- pro Firma und Fr. 45.- pro Mitarbeiter mit Grundbildung der Branche.
 ➡ Rasch Einsparung von rund Fr. 1'500.- für NPK und BBF
- Mitgliederpreise bei Seminaren und günstige Rechtsschutzversicherung
- Gratis Rechtsberatung

17



EIT.zürich



Vorteile der Aktivmitgliedschaft bei EIT.zürich

18

Kosten Aktivmitgliedschaft EIT.swiss für nicht GAV-unterstellte Betriebe (z.B. Elektroplanungs- Unternehmen)

Grundbeitrag von Fr. 250.- bis Fr. 1'500.-
Abhängig von UVG Lohnsumme des Vorjahres

Lohnsummenbeitrag Abhängig von der UVG-Lohnsumme (LS)
des Vorjahres

- LS Fr. 1.- bis Fr. 6'000'000 Beitrag von 1,4 Promille
- LS Fr. 6'000'000 bis Fr. 8'000'000 Beitrag von 1,3 Promille
- LS ab Fr. 8'000'001 Beitrag von 1,2 Promille

Im Jahr des Beitritts ist nur ein Eintrittsentgelt von Fr. 500.- fällig

Im Mitgliederbeitrag ist der Beitrag an den Berufsbildungsfonds enthalten.



19



Geldwerte Vorteile:

Reduzierte üK-Kurskosten für Aktivmitglieder

Ihre Lernenden (Elektroplaner, Elektroinstallateur EFZ, Montage-Elektriker EFZ, Telematiker EFZ, Gebäudeinformatiker EFZ) absolvieren jedes Jahr im EIT.zürich-eigenen Elektro-Bildungs-Zentrum (EBZ) in Effretikon ihre überbetrieblichen Kurse

20

üK-Kurskosten Elektroplaner/in

Kanton Zürich		Mitglieder EIT.zürich					Nichtmitglieder				
Lehrjahr	Dauer	Kursgeld	Essen	Kurskosten exkl. MwSt	7.7% Mwst	Total Kurskosten inkl. MwSt	Kursgeld	Essen	Kurskosten exkl. MwSt	7.7% Mwst	Total Kurskosten inkl. MwSt
1.	10 Tage	1'410.00	162.50	1'572.50	121.10	SFr. 1'693.60	2'130.00	162.50	2'292.50	176.50	SFr. 2'469.00
2.	12 Tage	1'690.00	195.00	1'885.00	145.15	SFr. 2'030.15	2'556.00	195.00	2'751.00	211.85	SFr. 2'962.85
3.	12 Tage	1'690.00	195.00	1'885.00	145.15	SFr. 2'030.15	2'556.00	195.00	2'751.00	211.85	SFr. 2'962.85
Total	34 Tage (max. 32 Tage)	4'790.00	552.50	5'342.50	411.40	SFr. 5'753.90	7'242.00	552.50	7'794.50	600.20	SFr. 8'394.70

Einer der Vorzüge ist, dass Sie für die überbetrieblichen Kurse Ihrer Lernenden Elektroplaner rund **Fr. 2'600.--** (inkl. MwSt.) über die Lehrzeit **einsparen**.

21

Beispiel aus der Praxis für heutige Planer-Partnermitglieder EIT.swiss aus dem Kanton ZH und ihre Elektroplaner- Lernenden

Total Lernende im Jahr 2021:	34
Total Kosten heute:	Fr. 81'860.—
Total Kosten als Aktivmitglieder:	Fr. 54'100.—
Total Einsparung Jahr 2021:	Fr. 27'760.—

22



Kosten Aktivmitgliedschaft EIT.zürich

Grundbeitrag Fr. 100.-- (zzgl. MwSt.)

+ 4 ‰ der vorjährigen Suva/UVG-Lohnsumme* (zzgl. MwSt.)

*mind. Von Fr. 148'200.-- bis max. Fr. 2'000'000.-- (zzgl. MwSt.)

Im ersten Jahr wird die Grundgebühr von Fr. 100.-- (zzgl. MwSt.) sowie eine einmalige Eintrittsgebühr von Fr. 1'500.-- (zzgl. MwSt.) erhoben, zahlbar bei Bestätigung der Aufnahme.

Für bisherige EIT.swiss Elektroplaner Partner-Mitglieder verrechnen wir im 1. Jahr bei Eintritt bis 31.12.2021 die günstigere Variante (Grundgebühr zzgl. Eintrittsgebühr oder zzgl. lohnsummenabhängiger Mitgliederbeitrag).

23

Weitere Vorteile



Bereich Bildung

- Coaching-Angebot im Bereich der Ausbildung von Lernenden
- **Reduktion von üK-Kurskosten** (rund 1/3) für Aktivmitglieder
- Nachwuchswerbung online (im Bereich Social-Media mit Verlinkung auf elektriker.ch und e-chance.ch) sowie offline an Berufsmessen
- Anlässe im Bereich der Weiterbildung (z.B. **2 kostenlose Fyrabig-Anlässe mit NIV-anerkanntem Bildungsnachweis pro Jahr**) und von stark vergünstigten Schulungen (z.B. Unternehmer- und Kaderschulung)
- Kommissionen von EIT.zürich und Arbeitsgruppen befassen sich mit Fragen der Technik, Bildung, Branchenimage und Nachwuchsmarketing etc.

24

Weitere Vorteile



Netzwerk

- aktiver Informationsaustausch und Zugang zum Branchennetzwerk mit verschiedenen Veranstaltungen (vom Neujahrsempfang über die Schneesporthage bis zum Netzwerkanlass etc.)
- Politische Vernetzung im Kanton
- Aktive Mitgestaltung durch Einsitznahme in Gremien bei EIT.zürich und/oder EIT.swiss möglich und erwünscht

Dienstleistung

- aktive Unterstützung durch Musterformulare und -verträge aus verschiedenen Bereichen
- Hilfestellung bei betriebswirtschaftlichen Fragen im Betrieb
- kostenlose mündliche Rechtsauskünfte (Arbeitsrecht, Submissionsrecht)

25




Dienstleistungen EIT.zürich

26




Der EIT.zürich-Messestand 4.0

27



Nachwuchswerbung und –sicherung an der Berufsmesse Zürich

- Während 5 Messetagen werden rund 100 Einsatztage von Lernenden und Betreuer/Innen geleistet, um den Jugendlichen die spannenden Elektroberufe näher zu bringen
- Die Berufsmesse Zürich wird jährlich von über 55'000 interessierten Schüler besucht
- Die Vollkosten für die Berufsmesse Zürich belaufen sich für EIT.zürich auf jährlich CHF 200'000.-

28



Aktives Nachwuchsmarketing für den Berufsnachwuchs
auf **elektriker.ch** und **e-chance.ch**
EIT.zürich lanciert dazu Kampagnen in den Social-Media-Kanälen



29



Diplomfeier der Elektroberufe



30



Diplomfeier mit Elektroplaner/in?

- An der Diplomfeier der Elektroberufe nehmen jährlich rund 1'400 Personen teil.
- Bisher werden folgende erfolgreichen QV-Absolventen gefeiert:
 - Montage-Elektriker/in EFZ
 - Elektroinstallateur/in EFZ
 - Telematiker/in EFZ
 - Netzelektriker/in EFZ
 (alles Berufe der Prüfungskommission 12)
- Die Elektroplaner/innen EFZ sind bei der Prüfungskommission 33 angeschlossen.
- Sehr gerne werden wir uns dafür einsetzen, dass auch EP-Lernende an unserer Diplomfeier teilnehmen und ausgezeichnet werden können. Voraussetzung ist, dass die Gleichbehandlung (Abgabe des EFZ an der Diplomfeier und der Datenaustausch) sichergestellt ist.

31



**Bildungsanlässe
mit NIV-anerkanntem Bildungsnachweis**



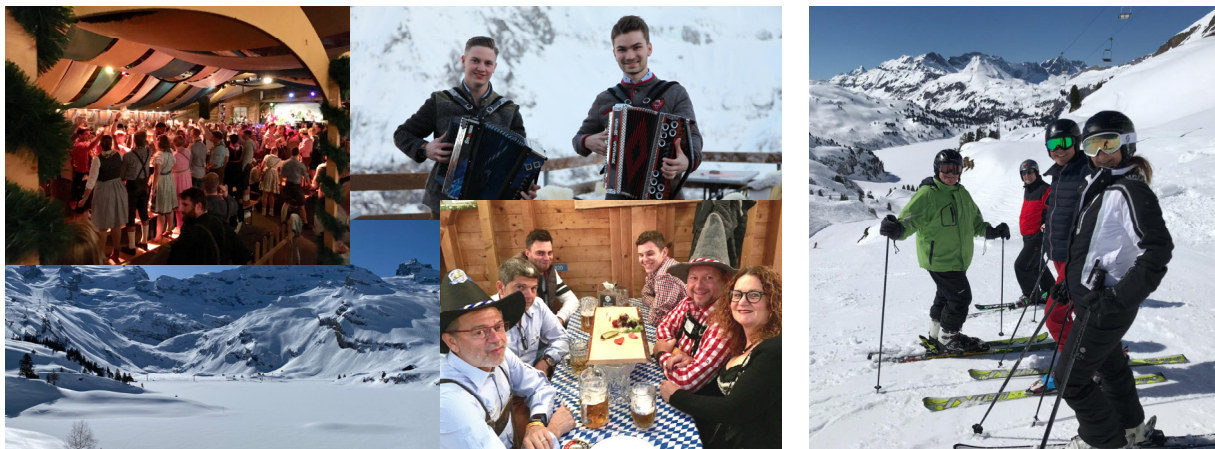
32



Netzwerkveranstaltungen für Aktivmitglieder



33



Freizeitanlässe für den intensiven Austausch



34

Übersicht Veranstaltungen EIT.zürich



- Neujahrsempfang
- Schneesporttage
- Generalversammlung
- Diplomfeier der Elektroberufe
- Unternehmer- und Kaderschulungen
- Fyrabig-Anlässe mit Bildungsnachweis
- Installateuren- und Planertagung zusammen mit dem ewz
- Netzwerkanlässe
- etc.

35

**Werden Sie
Aktivmitglied
von
EIT.zürich und EIT.swiss**



EIT.swiss



EIT.zürich

36

Schlusswort & weiterer Ablauf

- jetzt Apéro Riche



37

Bei Fragen kontaktieren Sie das
Sekretariat EIT.zürich:

Tel. 043 322 44 33
oder
info@eitzuerich.ch

Gerne berechnen wir für Sie die
Kosten einer Aktivmitgliedschaft
und mögliche Einsparungen.



38



EIT.swiss



EIT.zürich

**Vielen Dank für Ihre
Aufmerksamkeit!**